

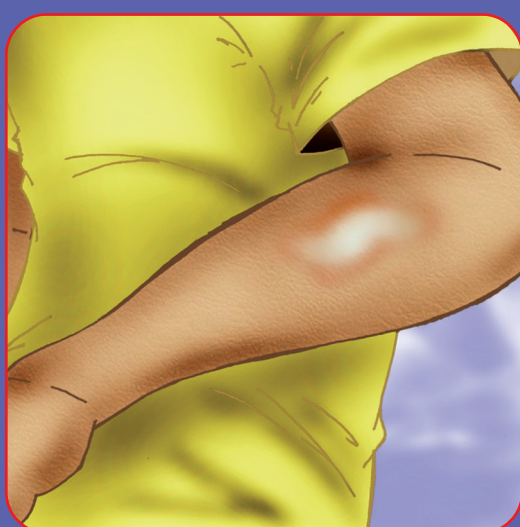
HANSENÍASE

O INÍCIO DO
CAMINHO PARA
A CURA
É A INFORMAÇÃO

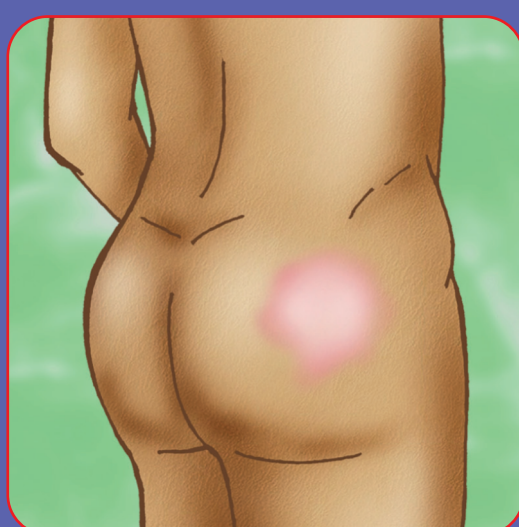
UNIDADE DE SAÚDE



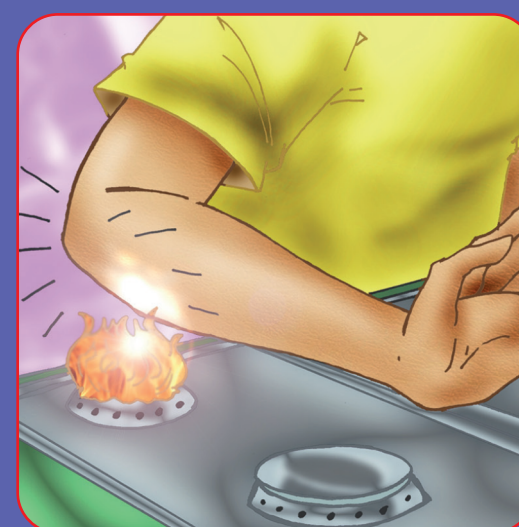
**POR ISSO SUA ATITUDE É MUITO IMPORTANTE.
FIQUE ATENTO AOS SINAIS.**



*Manchas
esbranquiçadas,
caroços
avermelhados
ou castanhos
em qualquer
parte do corpo.*



*Áreas da pele
sem manchas,
que não coçam,
não pegam pó
e com perda
de pelos.*



*Áreas com
ausência de dor,
de sensibilidade
ao calor, ao frio
e ao toque.*

**ESTES SINAIS OCORREM COM MAIOR FREQUÊNCIA NA FACE, ORELHAS, COSTAS,
BRAÇOS, NÁDEGAS E PERNAS. ISTO PODE SER HANSENÍASE!
PROCURE O ATENDIMENTO EM UM POSTO DE SAÚDE.**

Local:

Ponto de referência: