



**PARTICIPAÇÃO ESPECIAL
DO CONSELHO REGIONAL
DE FARMÁCIA**

Secretaria de Estado da Saúde de São Paulo
Coordenadoria de Controle de Doenças
Programa Estadual de IST AIDS de SP
Centro de Referência e Treinamento em DST AIDS

WEB AVANÇOS DA PrEP NO ESTADO DE SP

WEB ABERTA
Público: Profissionais de saúde

**DIA 20 DE MAIO - SEXTA
9H30 AS 11H30**





A PREP NO ESTADO DE SÃO PAULO

Programa Estadual de IST/AIDS-SP
Centro de Referência e Treinamento DST AIDS

Karina Wolffenbüttel

Contato: prepsus@crt.saude.sp.gov.br



PROGRAMA ESTADUAL DE IST AIDS SP CENTRO DE REFERÊNCIA E TREINAMENTO EM IST AIDS

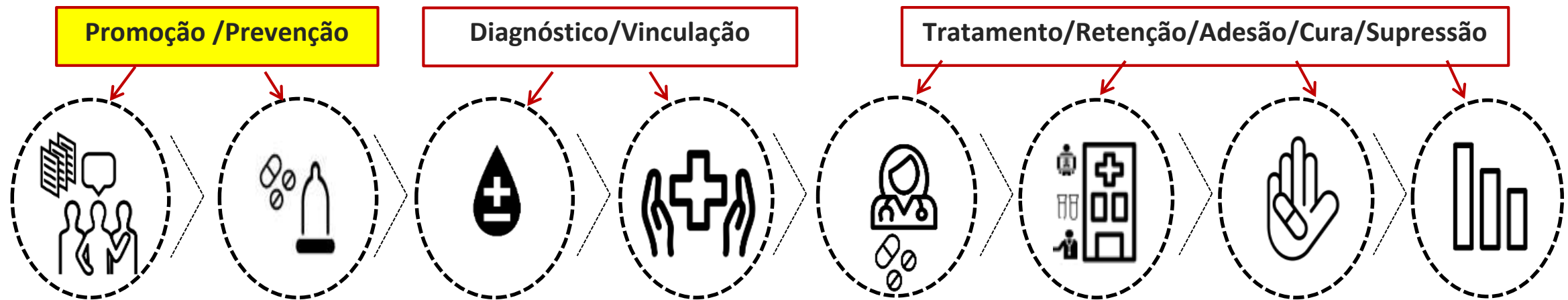
PrEP na Prevenção Combinada

- O melhor método é aquele que o **indivíduo escolhe** e que atende suas necessidades sexuais e de proteção.
- Nenhuma intervenção de prevenção isolada é suficiente para reduzir novas infecções.

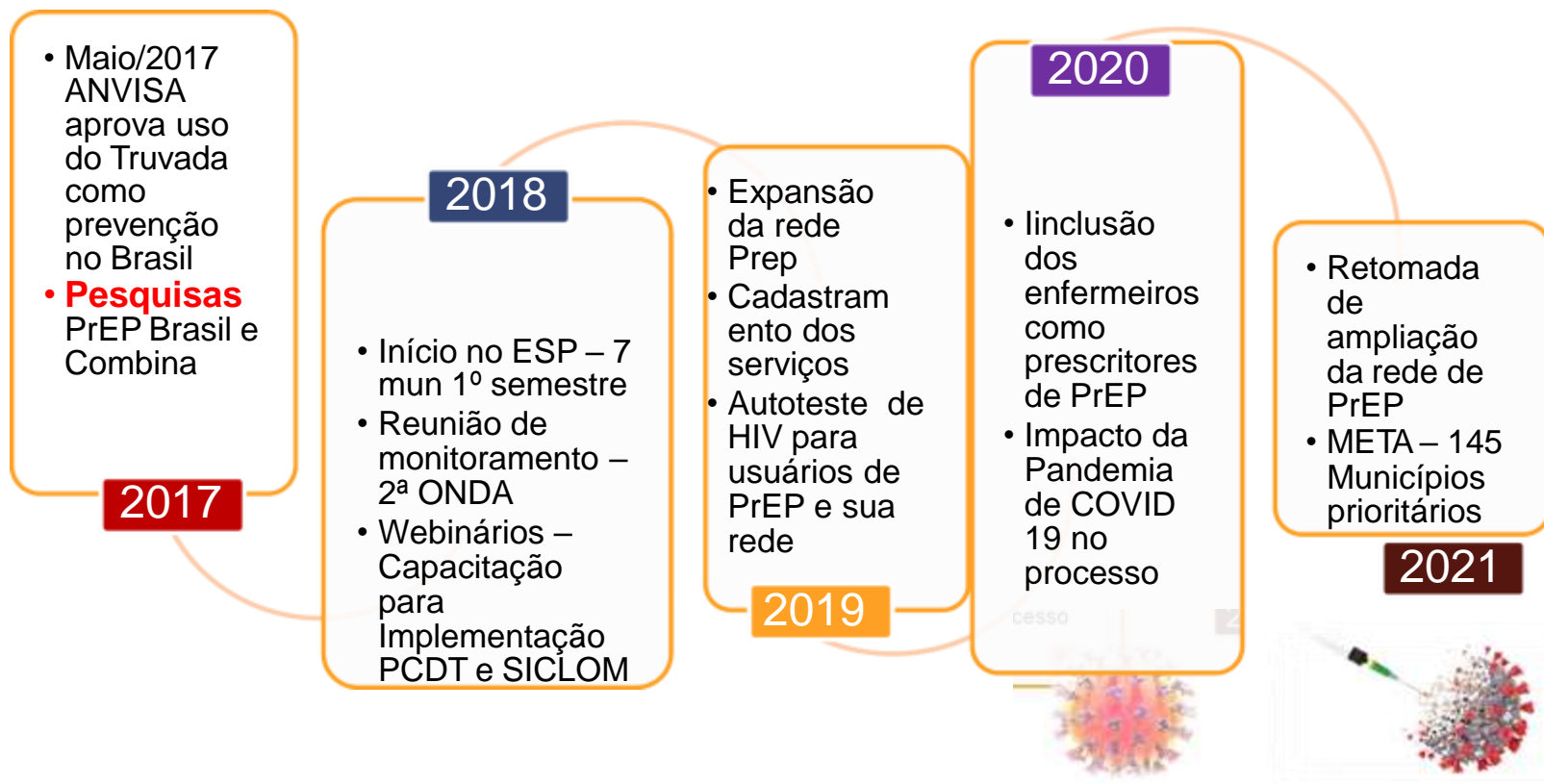
- Uso de preservativos
- Testagem regular para HIV
- Diagnóstico e tratamento das IST
- Testagem no pré-natal
- Adesão ao tratamento antirretroviral
- Profilaxia Pós-exposição (PEP)
- **Profilaxia Pré-Exposição (PrEP)**



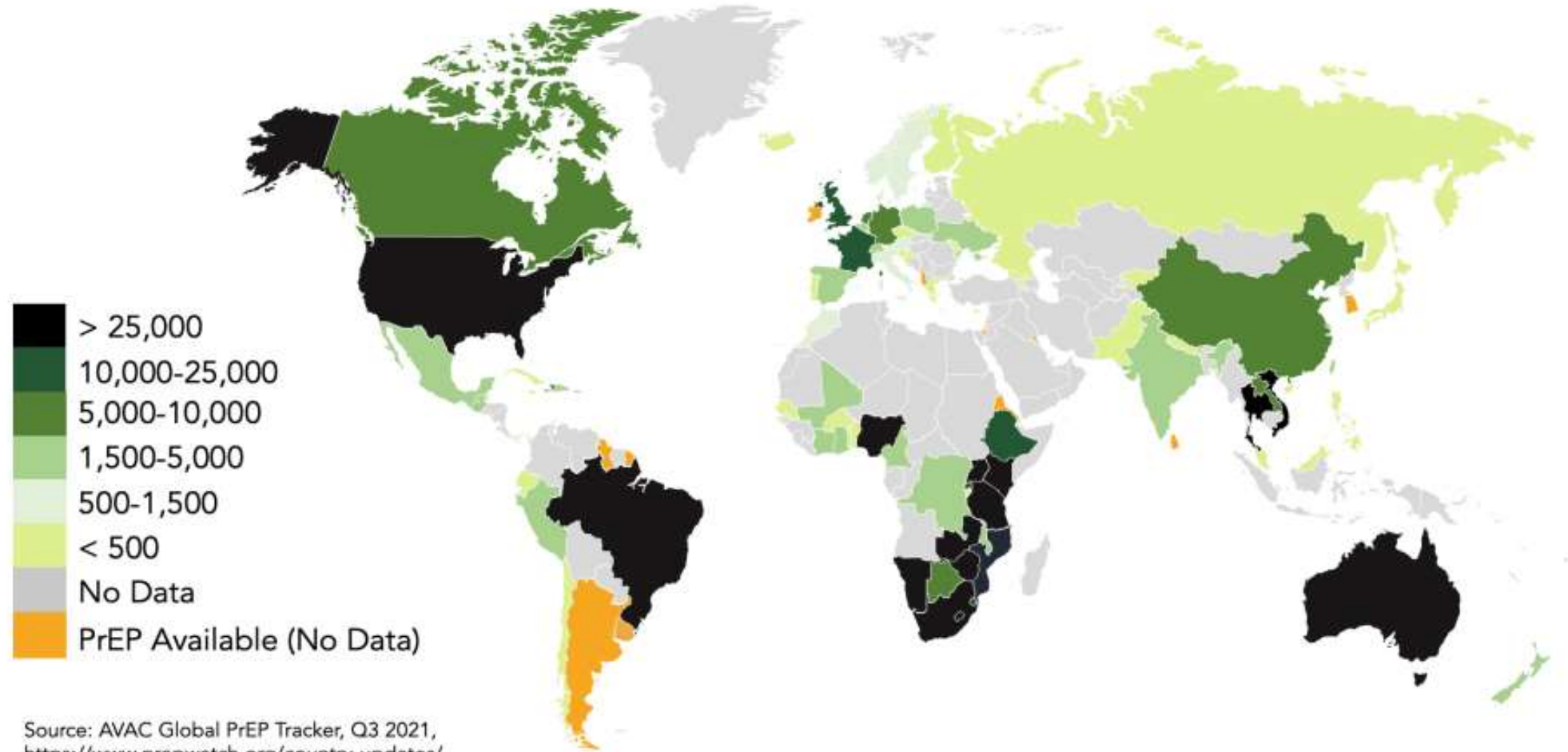
Consolidação da Rede de IST/Aids e Hepatites Virais



CRONOLOGIA DE IMPLANTAÇÃO DA PREP NO ESP



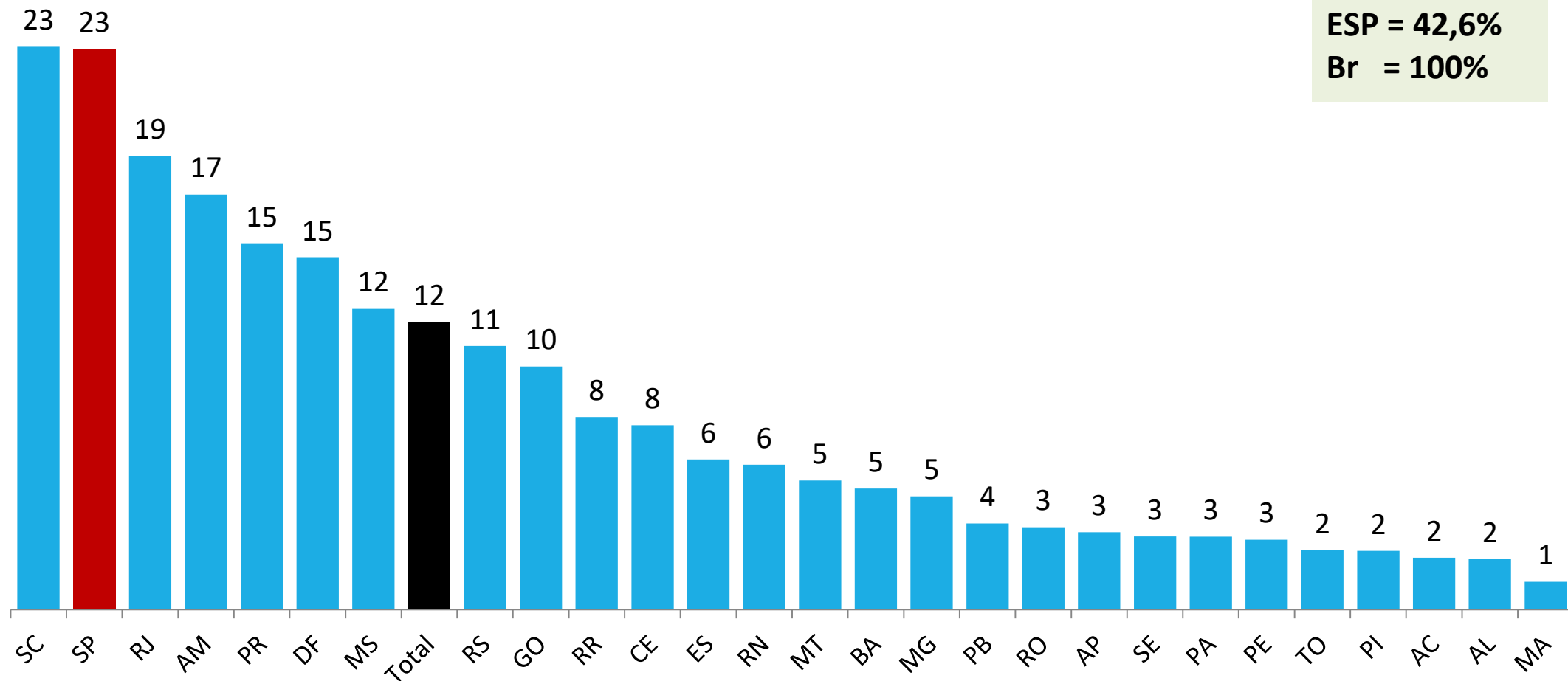
PrEP Initiations by Country, October 2021





Perfil de dispensa de PrEP no Brasil segundo UF – 2017 A 2022

Taxa por 10 mil habitantes



ESP = 42,6%
Br = 100%

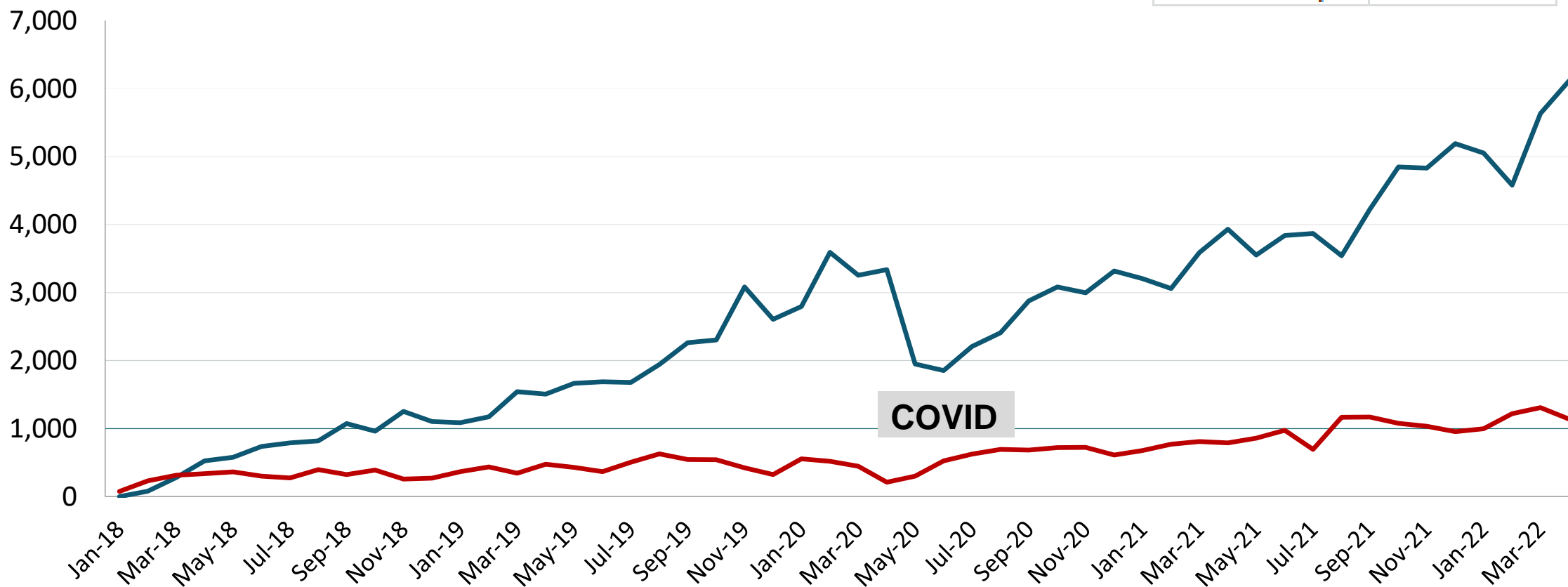
Fonte: Relatório Gerencial SICLOM 2018 a 18 de mai 2022



Nº de dispensas de PrEP no ESP de 2018 a mai 2022

— Total de dispensas — 1ª dispensa

Total disp	138.944
Total 1ª disp	31.167



LINK = <http://www.aids.gov.br/pt-br/painel-prep>

dispensação de PrEP no período

Abrangência geográfica

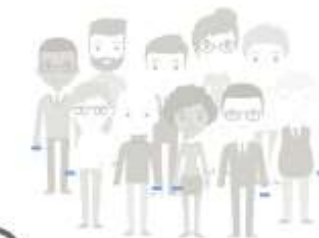
- Rio Grande do Norte
- Rio Grande do Sul
- Rondônia
- Roraima
- Santa Catarina
- São Paulo
- Sergipe
- Tocantins

O filtro será aplicado a todas as páginas!

UF selecionada: São Paulo

Município selecionado: São Paulo

Departamento de Doenças de Condições Crônicas e Infecções Sexualmente Transmissíveis



i Saiba mais sobre a PrEP!

Dados de 01/01/2018 a 30/04/2022



130.216

Total de dispensações

Ano	Dispensações
2018	7.909
2019	20.333
2020	31.140
2021	49.660
2022	21.174
Total	130.216

145

Serviços dispensadores **+**



17.346

Usuários em PrEP atualmente

DESCONTINUAÇÃO
41,6%

29.727

Iniciaram o uso

12.381

Descontinuaram o uso



População



Indicadores



Descontinuidade



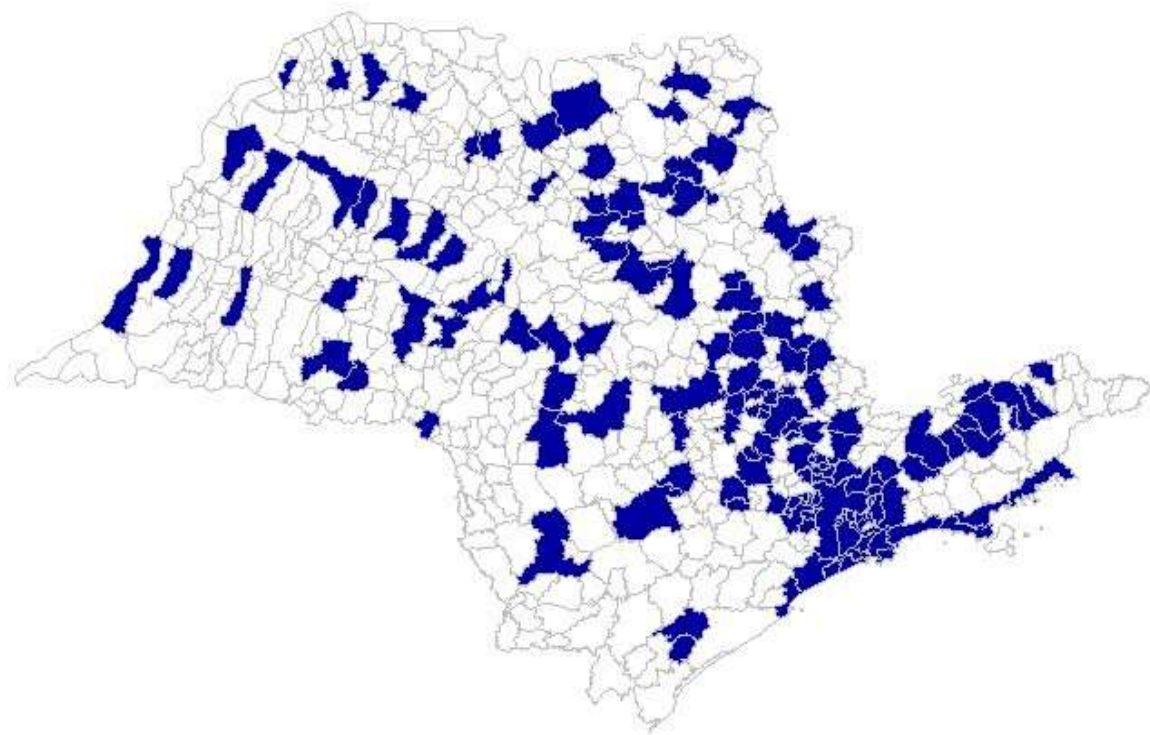
Novos usuários



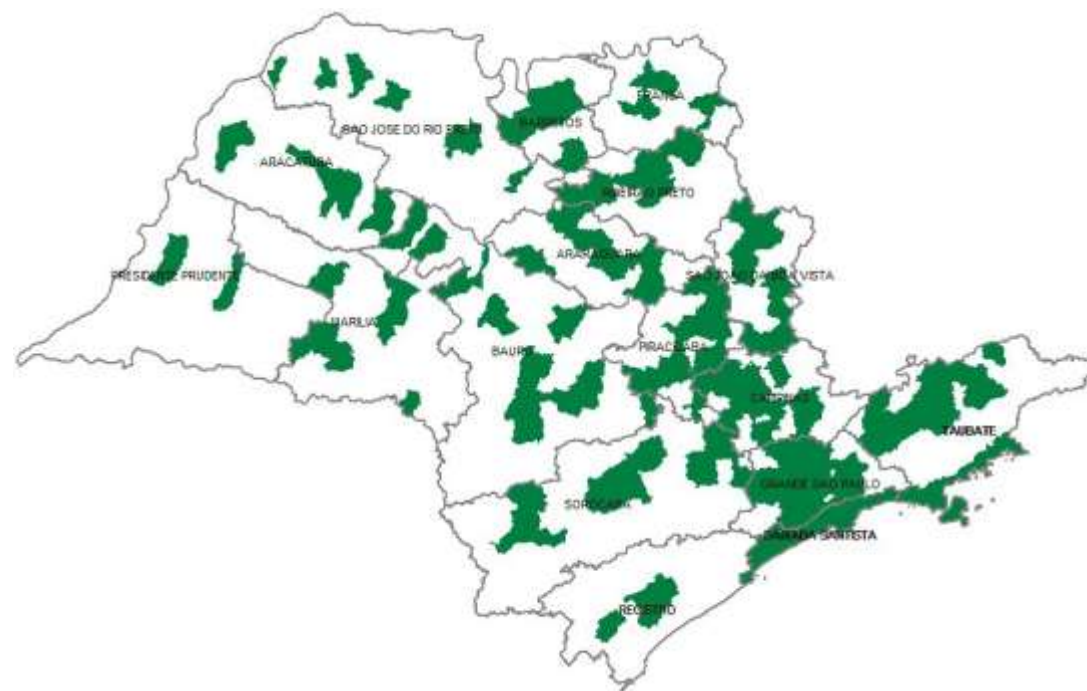
Usuários em PrEP

ONDE IMPLANTAR?

Potencial de implantação da PrEP – 145 municípios prioritários para o controle da aids no ESP



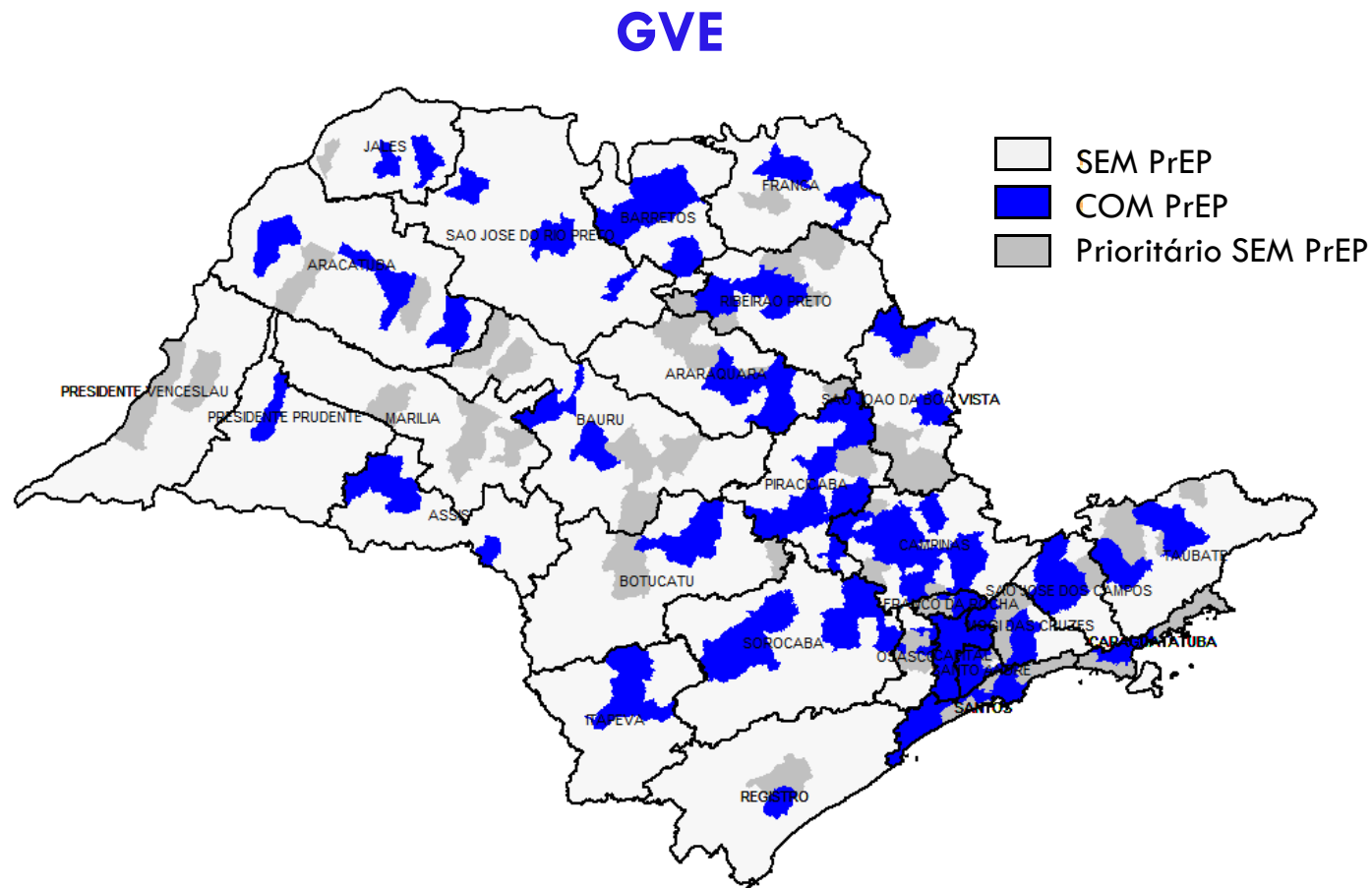
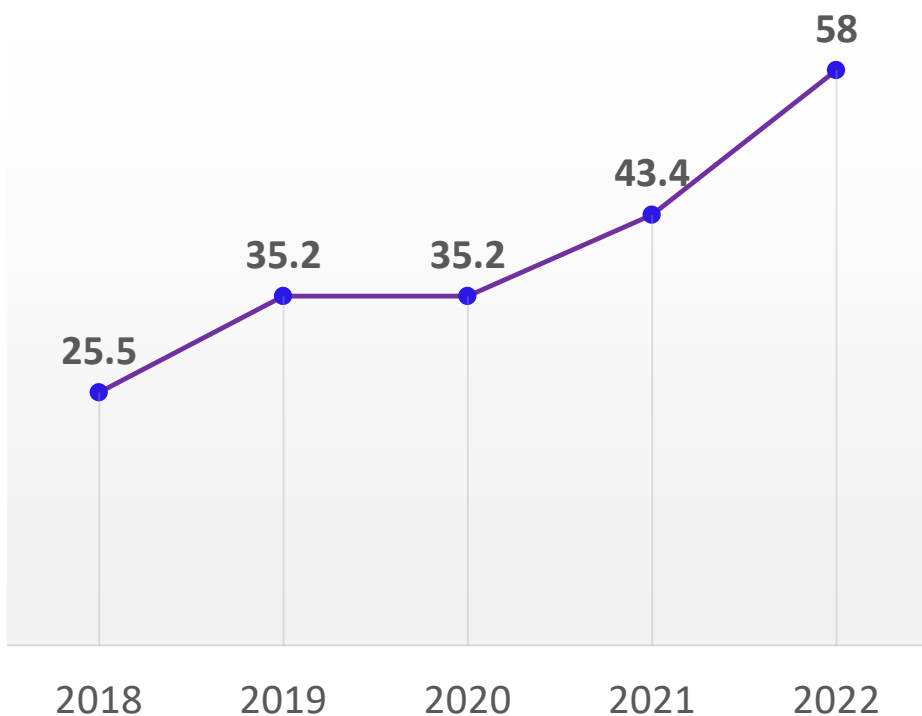
Distribuição das 235 UDM em, 139 municípios segundo DRS



COMO ESTAMOS?

DISTRIBUIÇÃO DOS MUNICÍPIOS COM REGISTRO DE DISPENSA DE PREP ENTRE 2018 E 2022 (N=84/145 140 UNIDADES DE SAÚDE CADASTRADAS)

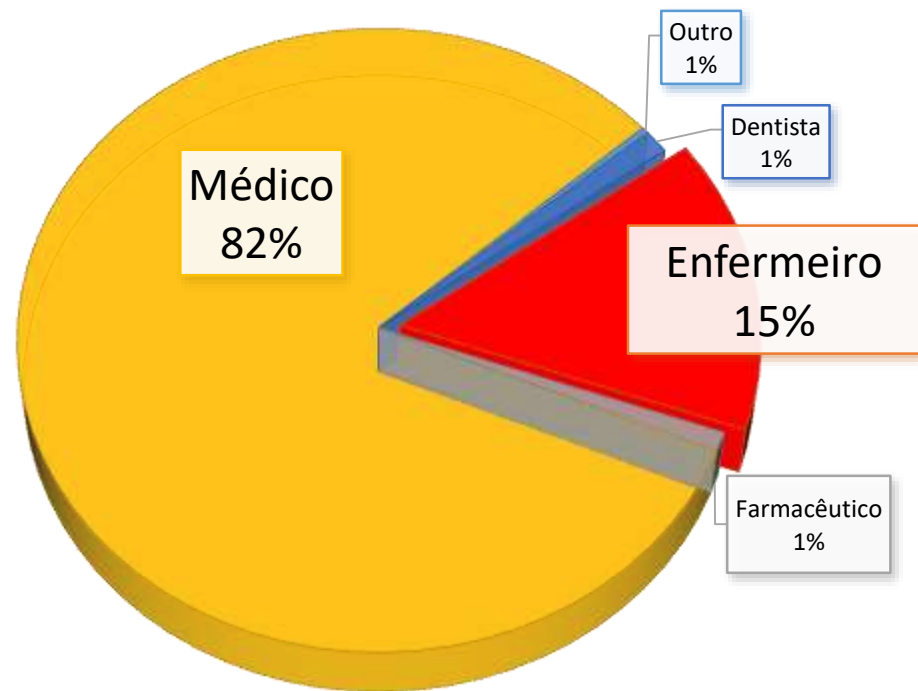
% de municípios prioritários com dispensa de PrEP (Setor Público)
ESP 2018-2022



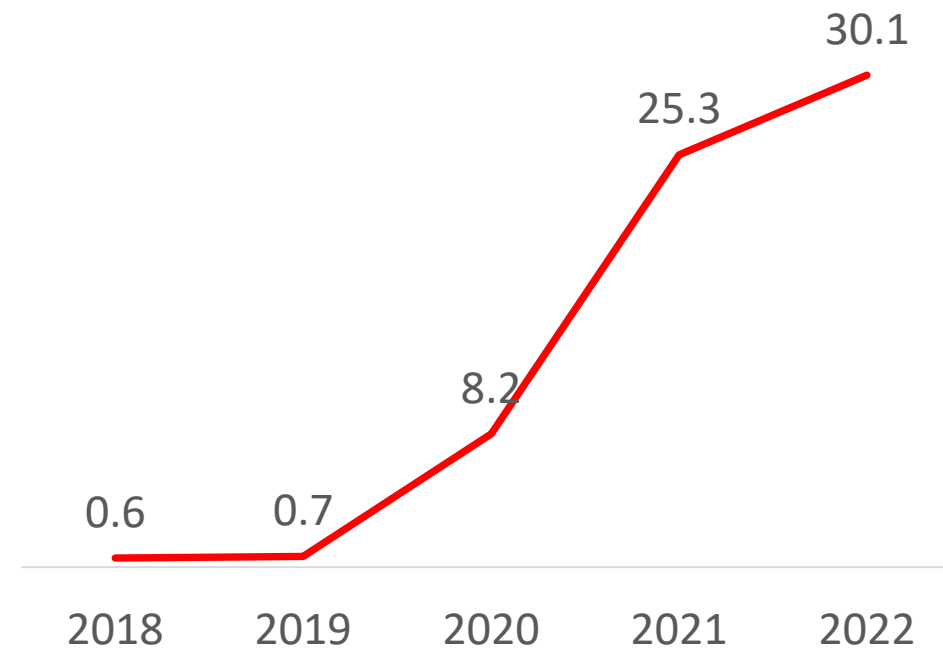
100 % DRS COM AO MENOS UM MÚNICÍPIO COM PREP!

PERFIL DOS PRESCRITORES DE PREP –ESP 2018 A 2022

CATEGORIA PROFISSIONAL DO DO
PRESCRITOR



% DE PRESCRIÇÃO DE PREP PELO
ENFERMEIRO ANO A ANO





<http://www.aids.gov.br/pt-br/publico-geral/prevencao-combinada/prep-profilaxia-pre-exposicao>

Doenças de Condições Crônicas e Infecções Sexualmente Transmissíveis
MINISTÉRIO DA SAÚDE

Buscar

Notas informativas | PCDT | Serviços de saúde | Biblioteca | Editais e licitações

INÍCIO » PÚBLICO GERAL » PREVENÇÃO COMBINADA » PrEP (PROFILAXIA PRÉ-EXPOSIÇÃO)

PÚBLICO GERAL

- Infecções Sexualmente Transmissíveis
- Hanseníase
- Hepatites Virais
- HIV
- Micoses endêmicas
- Tuberculose
- Prevenção Combinada
 - O que é Prevenção Combinada
 - PrEP (Profilaxia Pós-Exposição ao HIV)
 - Panel PEP
 - PrEP (Profilaxia Pré-Exposição)**
 - Preservativos
 - Distribuição de insumos de prevenção
 - Testagem
 - Pré-natal
 - Tratamento
 - Redução de Danos
- Como é a prevenção da transmissão vertical de HIV, sífilis e hepatite B
- Direitos das PVHIV

PrEP (Profilaxia Pré-Exposição)

-  **O QUE É**
-  **ONDE ENCONTRAR**
-  **PERGUNTAS E RESPOSTAS**
-  **PCDT**
-  **NOTÍCIAS**
-  **BIBLIOTECA**
-  **MATERIAIS INFORMATIVOS**
-  **CAPACITAÇÃO**
-  **CONTATO**
- 

DOCUMENTOS NORTEADORES

Título



Relatório de Implantação da Profilaxia Pós-Exposição – PrEP HIV

PrEP (Assistência e Tratamento)

18.09.2019



Diferença entre PrEP e PEP

** PEP Materiais de comunicação*

13.12.2018



Orientações para a expansão da oferta da Profilaxia Pré-Exposição (PrEP) ao HIV na rede de serviços de saúde

PrEP (Assistência e Tratamento)

24.08.2018



Orientações para profissionais de saúde

Protocolo Clínico e Diretrizes Terapêuticas

19.12.2017



Diretrizes para a organização dos serviços de Profilaxia Pré-Exposição (PrEP) no Brasil

Protocolo Clínico e Diretrizes Terapêuticas

24.11.2017



Protocolo Clínico e Diretrizes Terapêuticas para a Profilaxia Pré-Exposição (PrEP) de Risco à Infecção pelo HIV

Protocolo Clínico e Diretrizes Terapêuticas

30.05.2017



Secretaria de Estado da Saúde
Coordenadoria de Controle de Doenças
Centro de Referência e Treinamento DST/Aids

Passo a passo implantação PREP no estado de São Paulo

Seu município está pronto para ofertar a PREP?

Contato: prepsus@crt.saude.sp.gov.br



A PREP NA PREVENÇÃO DO HIV

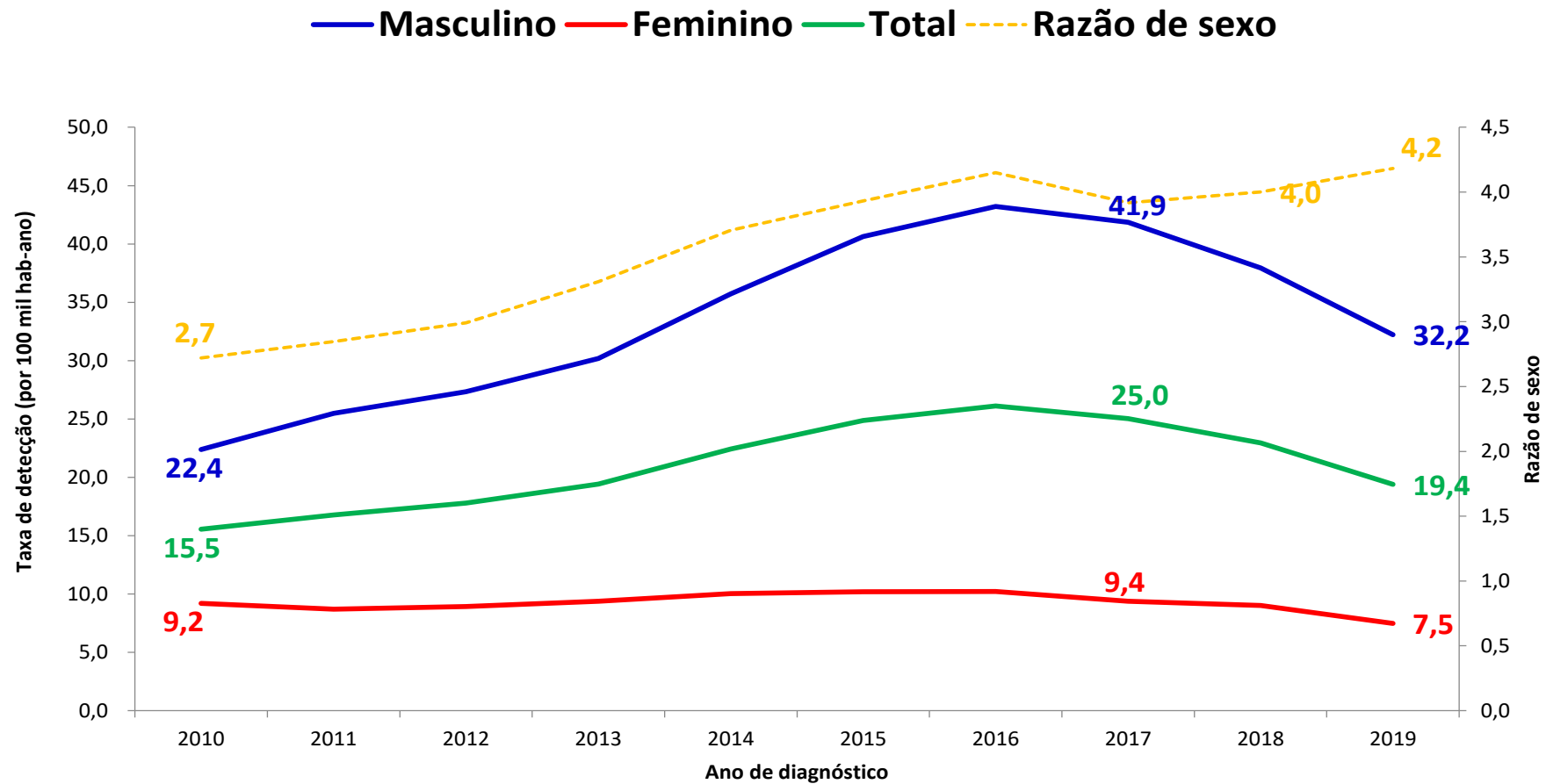
Programa Estadual de IST/AIDS-SP
Centro de Referência e Treinamento DST AIDS

Denize Lotufo Estevam

Contato: prepsus@crt.saude.sp.gov.br



TAXA DE DETECÇÃO (TD) POR 100 MIL HABITANTES-ANO* DE INFECÇÃO PELO HIV EM INDIVÍDUOS COM 13 ANOS DE IDADE OU MAIS, SEGUNDO ANO DE DIAGNÓSTICO E SEXO, ESTADO DE SÃO PAULO, 2010 A 2020 **



Fonte: Sinan - Vigilância Epidemiológica - Programa Estadual IST/Aids-SP (VE-PEIST/Aids-SP).

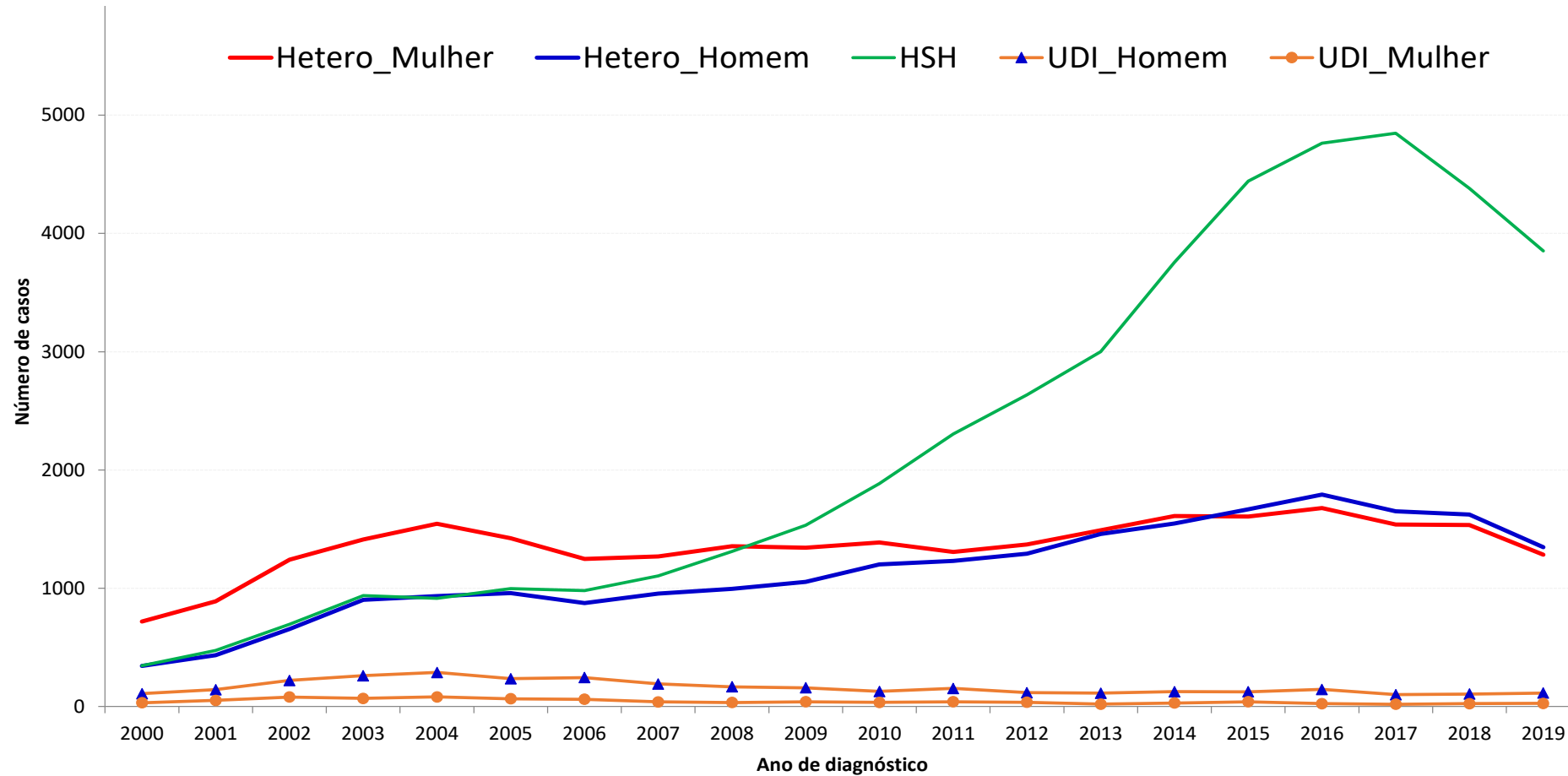
Nota:

* Utilizada projeção populacional da Fundação Seade.

** Dados preliminares até 30/06/20, sujeitos a revisão mensal.



CASOS NOTIFICADOS DE INFECÇÃO PELO HIV EM INDIVÍDUOS COM 13 ANOS E MAIS, SEGUNDO SEXO, CATEGORIA DE EXPOSIÇÃO E ANO DE DIAGNÓSTICO, ESTADO DE SÃO PAULO, 2000 - 2019 *.



Fonte: Sinan - Vigilância Epidemiológica - Programa Estadual IST/Aids-SP (VE-PEIST/Aids-SP).

'Nota: * Dados preliminares até 30/06/20, sujeitos a revisão mensal.

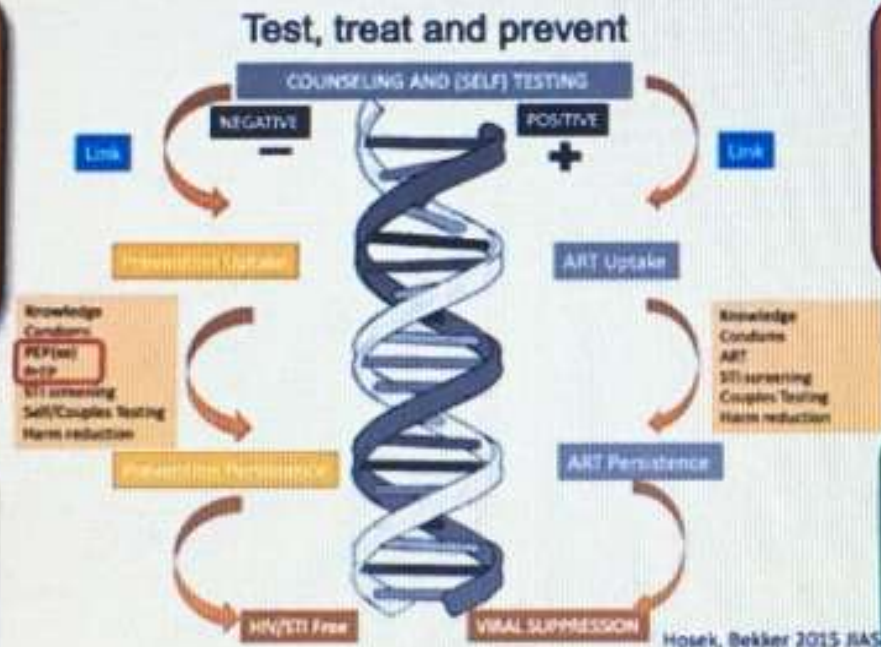
Impact so far: Scaling Up PrEP Access in Major Cities Has Resulted in Population-Level Reductions in HIV Risk, among PrEP Users and Non-Users Combined



San Francisco
↓ **51%**
(2012-2016)



Seattle
↓ **42%**
(2010-2017)



London
↓ **42%**
(2016)



Sydney
↓ **32%**
(2017)



PREP É EFICAZ?

- ✓ A PrEP é altamente eficaz quando utilizada corretamente. A correlação linear entre níveis de adesão e eficácia foi demonstrada em ensaios clínicos envolvendo diferentes segmentos populacionais
- ✓ A eficácia do uso diário de TDF/FTC excede 90%
- ✓ É custo-efetiva quando oferecida para a população-alvo



PREP É SEGURA?

- É incomum, a pessoa em uso correto da PrEP, adquirir HIV
- Seleção de cepas resistentes é pouco frequente e mais provável de ocorrer no uso de PrEP durante infecção aguda não diagnosticada
- Raramente ocorre resistência com alta adesão a PrEP
- Entre 8 e 50 novas infecções podem ser prevenidas para cada caso de resistência ao FTC ocorrida pelo uso de PrEP na infecção aguda

JAMA March 27,2018 Volume 319,Number 12

Drugs: <https://doi.org/10.1007/s40265-019-01108-x>



PREP É SEGURA?

- Revisão Sistemática e Meta análise com 13 estudos e 15.678 usuários não encontrou diferença entre eventos adversos grau $3/4$ no braço do TDF/FTC ou TDF e do placebo
- Pode ocorrer redução do clearance da creatinina, não progressiva e reversível com a retirada da medicação
- Pode ocorrer perda da densidade mineral óssea, principalmente acima de 25 anos, não progressiva e reversível

Journal of Virus Eradication 2018; 4: 215–224

J Acquir Immune Defic Syndr 2017;76:177–82.



ESQUEMA ANTIRRETROVIRAL PARA PREP

- ❑ Indica-se para a PrEP a combinação de Tenofovir associado a Entricitabina, em dose fixa combinada TDF/FTC $_{300/200\text{mg}}$, um comprimido por dia, via oral, em uso contínuo
- ❑ Para relações anais, são necessários cerca de 07 dias de uso de PrEP para alcançar a proteção. Para relações vaginais, são necessários aproximadamente 20 dias de uso.

- Indivíduos com indicação momentânea de PEP podem ser futuros candidatos à PrEP. A transição para PrEP pode ser feita após os 28 dias de uso de PEP e exclusão de infecção por HIV.
- Indivíduos diagnosticados como portadores crônicos de hepatite B podem utilizar a PrEP com segurança, mas devem ser avaliados por especialista antes do início do uso de PrEP.

CONSIDERAÇÕES FINAIS

- A PrEP reduz novos casos da infecção pelo HIV
- Expandir a oferta é fundamental
- Facilitar ao máximo o atendimento:
 - Várias categorias profissionais atendendo
 - Expansão para a rede privada
 - Expansão para locais fora da rede de saúde
 - PrEP em unidades móveis
 - Telessaúde



Aqui tem
PrEP
HIV

OBRIGADA PELA ATENÇÃO!

CONTATO

PrEPSUS

PREPSUS@CRT.SAUDE.SP.GOV.BR